

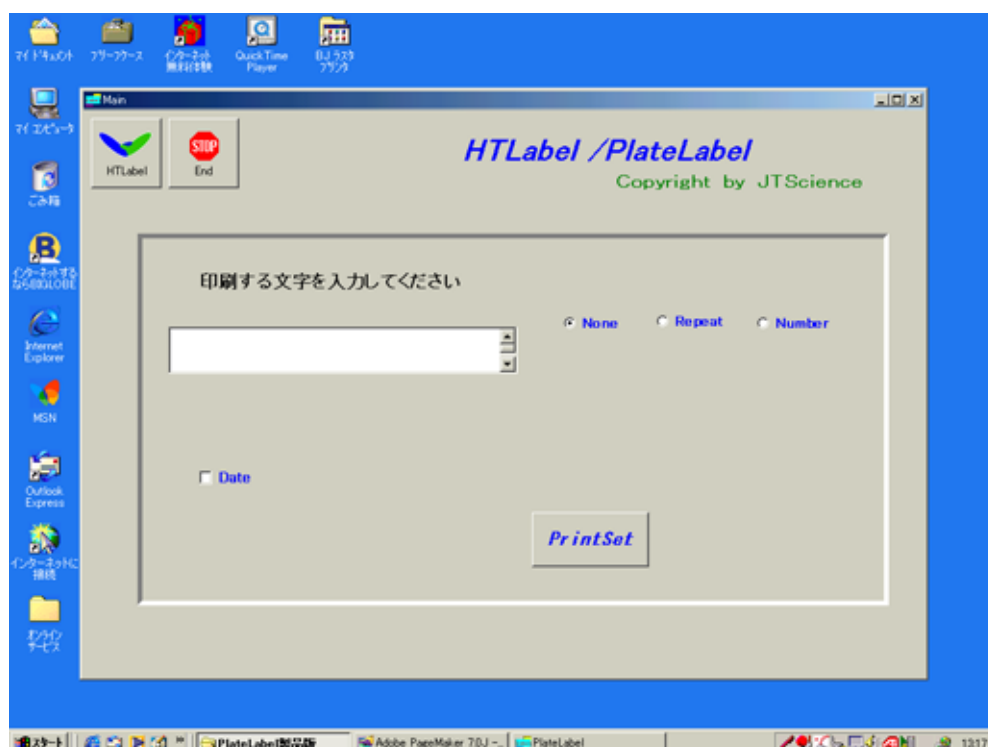
HTLabel / PlateLabel 取扱説明書



この度は弊社プレート用ラベルソフトをご購入誠にありがとうございました。簡単に
にご使用に際しての使い方を以下に説明いたします。

本製品は主にタイタプレートの側面にラベリングする目的で作成されたラベルです。
ラベルの大きさは 1 c m X 6 c m でありタイタプレート以外のものへのラベリング
にも応用可能です。本ラベルにラベリングする場合には弊社の専用ソフトをご購入く
ださい。また、本ラベルの紙質は光沢紙ラベルで耐水紙ではございません。2, 3
時間程度の水濡れには耐えますが耐水性の品質を保証するものではありません。くれ
ぐれもご理解ください。また、プレートなどを冷凍保存される場合には、ラベルを貼
る面を乾布で拭いて水分のない状態にしてからラベルをお貼り下さい。

本ソフトウェアはプレートラベル専用のラベリングソフトウェアで、Windows
9 5、9 8、N Tにて動作確認を行っております。マッキントッシュにては動作いたし
ません。あらかじめご承知おきください。



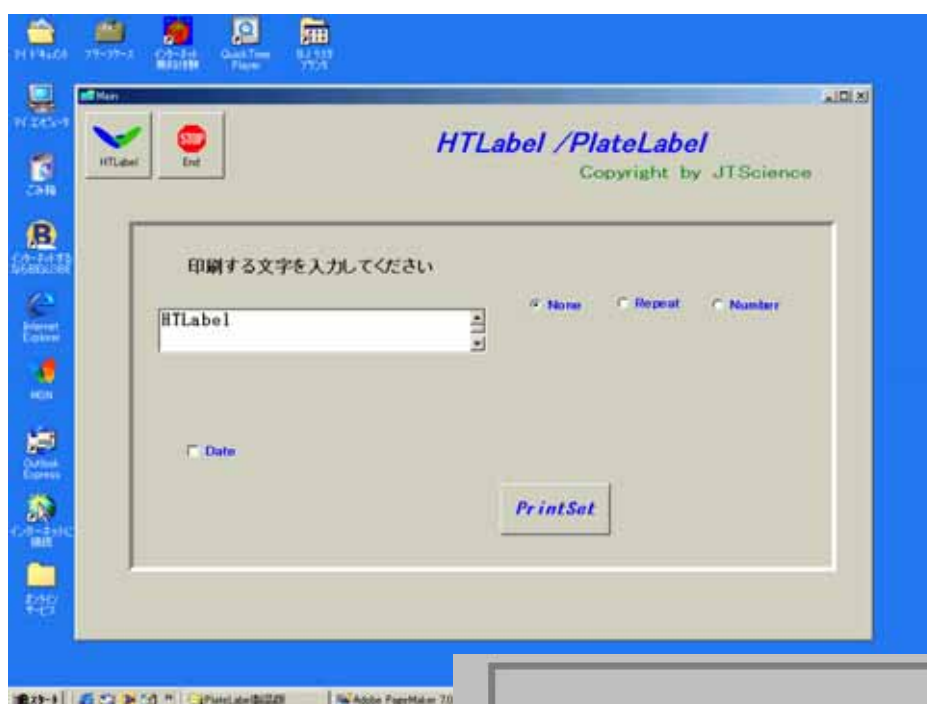
1 , 通常のラベル印刷の場合

通常の文字を入力して1個のラベルを作る際の作り方について説明します。 ラベルタイプとして `None` を選定してください。 デフォルトでは `None` が設定されています。(画面 2)

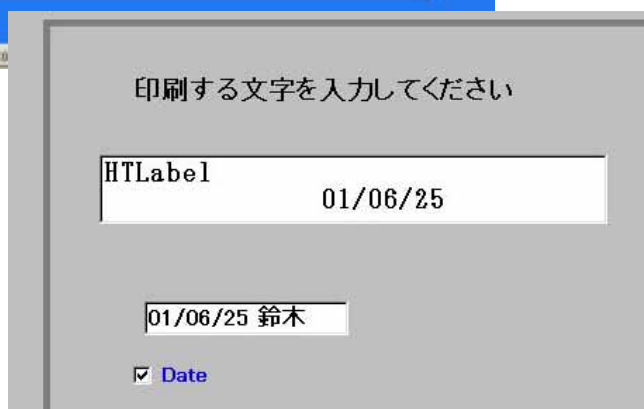
次にラベリング文字欄にラベルに記載したい文字を入力してください。 文字は2行入力可能です。 1行に入力可能な文字は27文字(漢字はその半分)となります。 なお文字のフォントはMS明朝となっております。 2行入力可能ですが、CRキーは操作できません。 1行目から2行目に移る場合には キーを使用してください。

`Date` をクリックしますと自動的にラベル2段目の最終部分に本日の日付がラベルされます。(画面 3)

また、 左下の入力欄には本日の日付の他に、日付の後に5文字まで入力することができます。この付加記入欄に名前など5文字まで記入してください。この際2行目に入力できる文字は減ることになります。



画面 2



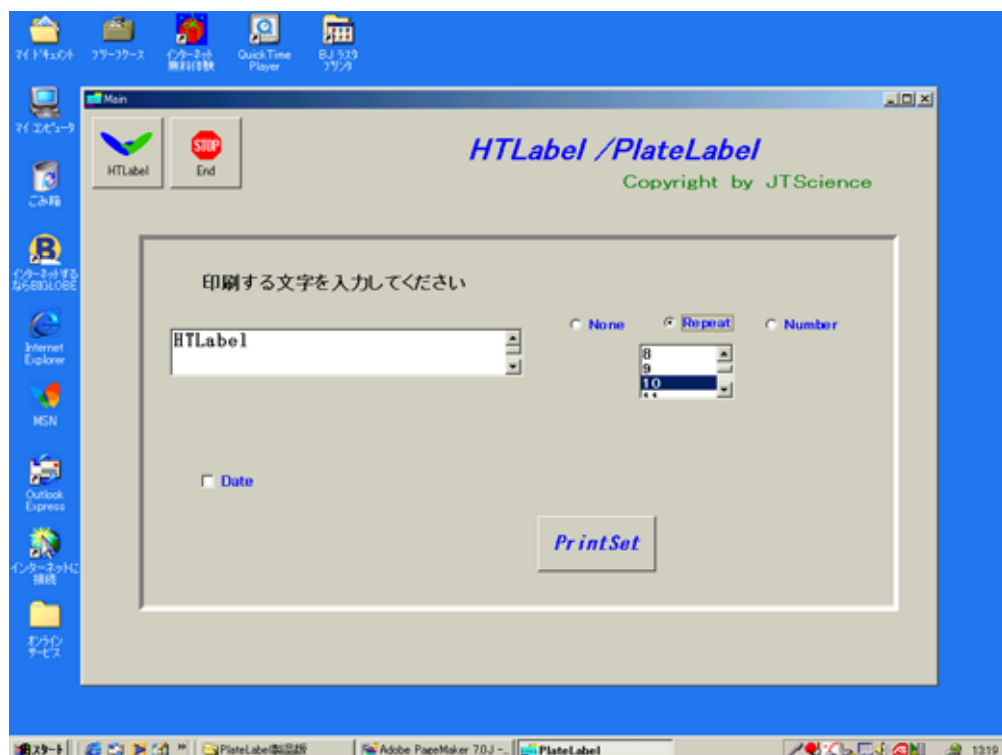
画面 3

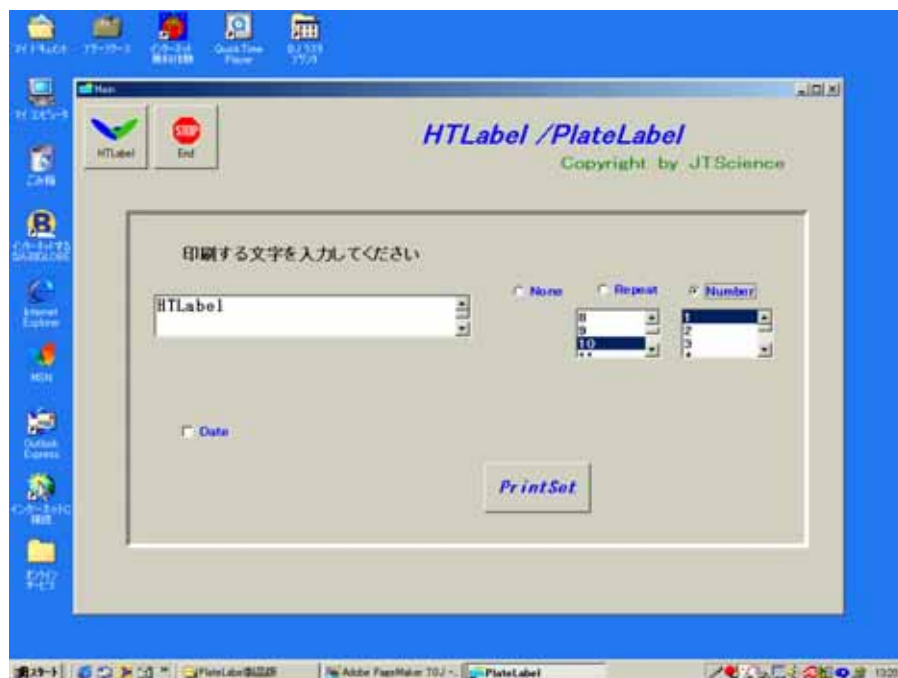
2 , 同じ内容のラベルを何枚も印刷する場合

同じ内容のラベルを複数枚作製する場合があります。 その場合には **Repeat** をクリックしてください。 作製するラベル枚数を指定するリストボックスが現れます。 そこで作製するラベル枚数を設定してください。 30枚まで同じ内容のラベルを1回の印刷操作で作製することができます。(画面 4)

3 , 同じ内容で複数枚作製するが、それぞれに異なったナンバリングをする場合

同じ内容のラベルを複数枚作製する場合においても、それぞれのラベルに独自のナンバリングを行う場合があります。 そのような場合においては **Number** をクリックしてください。 ラベル枚数を表すリストボックス(左)と最初の数値を表すリストボックス(右)が表示されます。 そこでラベル枚数と最初のラベルに印刷する番号を設定してください。 右リストボックスの最初の番号を1を設定しますと、入力された文字の後に***-1, ***-2、、、、というようにラベルごとに最後に数字を順次加えて目的のラベル枚数を印刷します.この場合も最大30枚まで連続してラベル印刷することができます。





画面 5

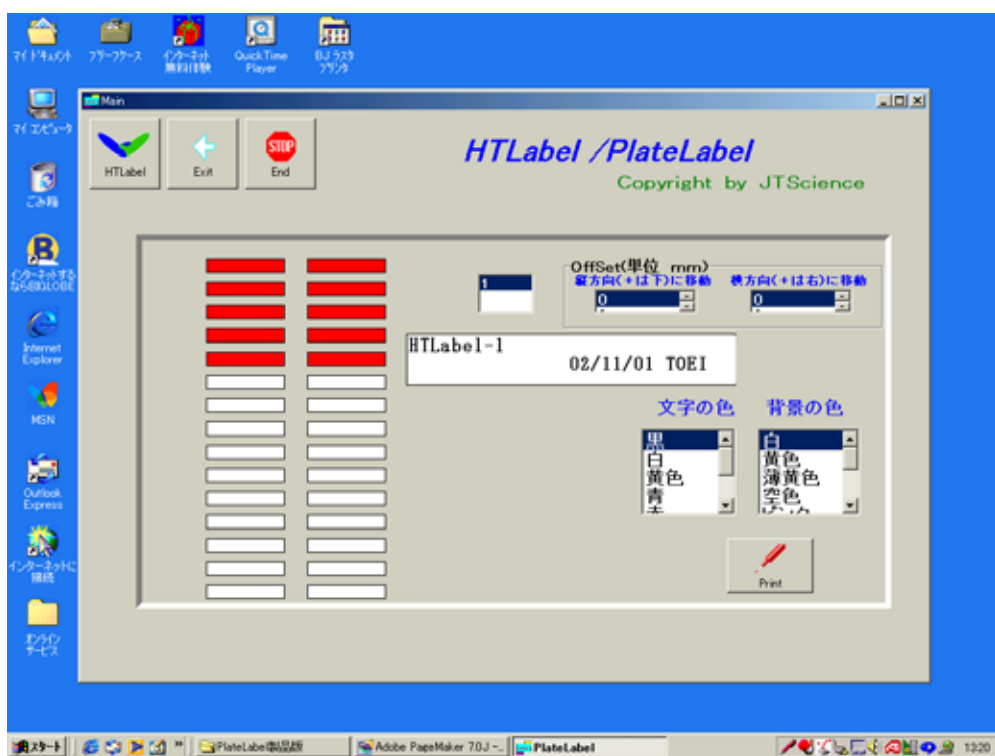
ラベルに記載する内容、ラベル作成の種類の設定が終わりますと `PrintSet` ボタンをクリックしてください。 具体的な印刷設定の画面になります。(画面 6)

4 , 印刷設定に関して

- 1 , 文字の色
- 2 , 背景の色
- 3 , 印刷するラベル位置
- 4 , 印刷する場合の紙の位置ずれの補正

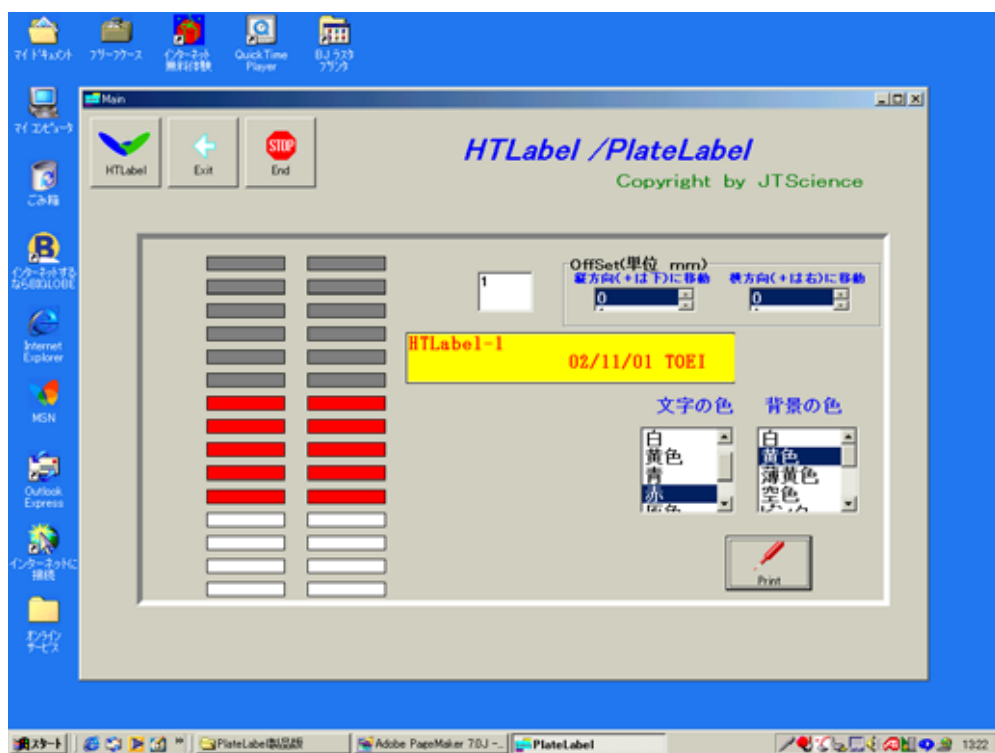
を設定してください。

例えば 1 番目のラベル位置からラベル 1 枚を印刷する場合には画面 6 のように印刷するラベルが赤く表示されます。 ラベル位置は印刷を行った後には自動的に次の位置に変更されています。 また、 文字の色、背景の色はラベルを印刷するたびに設定することができます。 背景色を黄色としますとラベル欄の背景の色も黄色になります。(画面 8) デフォルトは背景が白、文字が黒色に設定してあります。 `Offset`とは印刷制御の位置調整は位置ずれを補正するためのもので、mm 単位で左右上下に設定可能です。一度変更されますとその値は自動的に保持されることになっています。デフォルトはX 軸、Y 軸とも 0 が設定されています。 プリンターによって印刷がいくらかずれることがありますので実際に印刷して左右、上下の補正值を入力してmm単位にてご調整ください。



画面

6



画面

7

また、複数枚設定の場合には画面 8 のように印刷する部分が複数欄赤く表示されるとともにラベル用紙 2 枚にわたって印刷する場合には、中央の枚数表示に 1 と 2 の数字が表示されることになります。 ラベルは同時に 30 枚まで印刷可能です。 この場合 2 枚のラベル用紙を連続して印刷する場合があります。 2 枚のラベル用紙を連続でプリンターにセットしてください。

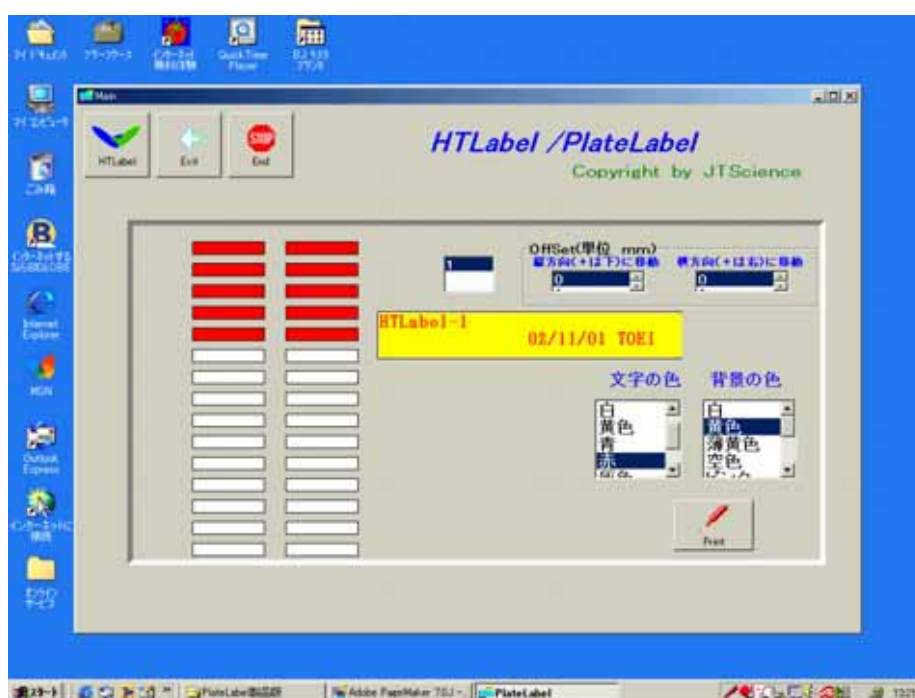
また、印刷するラベル位置を変更したい場合があります。その場合には印刷したいラベル位置のラベル枠をクリックしてください。新たにクリックした位置が赤く表示され、今度はその位置からラベル印刷を開始いたします。(画面 7)

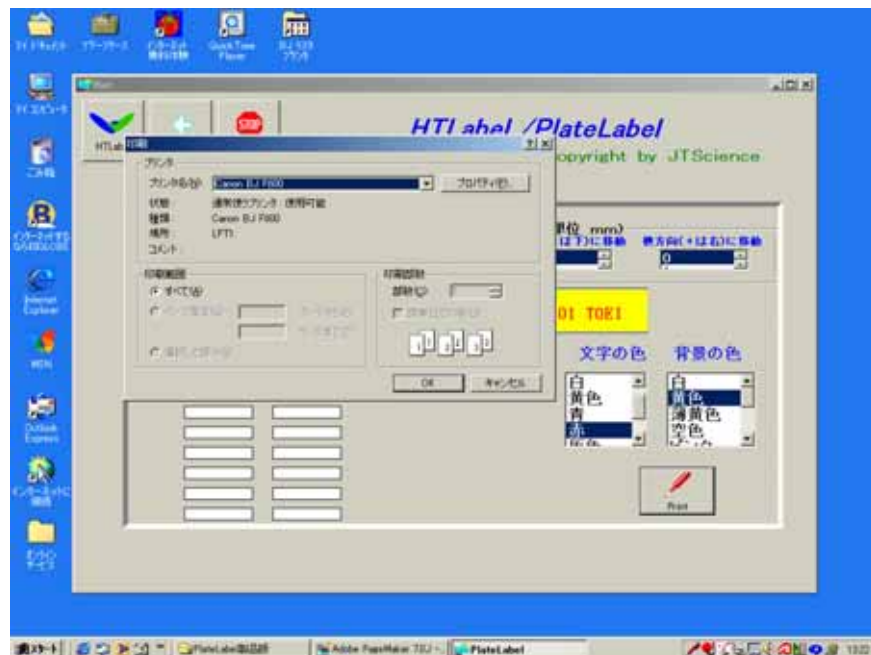
何らかの理由で再度ラベルの設定をやり直したい場合には E x i t ボタンをクリックしてください。 画面 4 の元の画面に戻ります。

5 , 印刷について

すべての印刷条件の設定が終わりますと画面 8 の P r i n t ボタンをクリックしてください。 画面 9 が表示されます。 使用するプリンターにおいては 紙質は光沢紙あるいはフォトプリント紙を設定してください。 また印刷部数はどの場合でも必ず 1 を設定してください。

通常のプリンターでは黒インクは耐水性をあまり考えられていません。 **水に濡れる可能性のある場合には色の設定で黒はお避けください。**





画面 9

6 , 印刷の終了

印刷が終了しますと自動的に元の画面に戻ります。 プログラムを終了したい場合には E n d と表示されたボタンをクリックしてください。プログラムは自動的に終了いたします。

7 , 最後に

製品の作成には万全を期しておりますが、何かの不具合がございましたら ジェイティサイエンスまでご連絡ください。



(有) ジェイティサイエンス

神奈川県相模原市相模台 6 - 2 5 - 1 - 1 0 3

Tel 042-745-7351

Fax 042-853-7329